



Reparatur Decklageablösung von überheizten Böden



Schadensbild:

Riss in der Decklage mit Ablösung von der Mittellage.



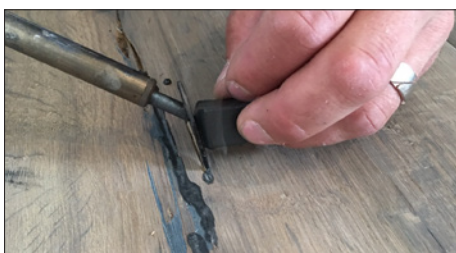
2 mm Loch bohren wo Decklage und Mittellage nicht haften. Achtung, Loch nur so tief bohren wie die Decklage stark ist!



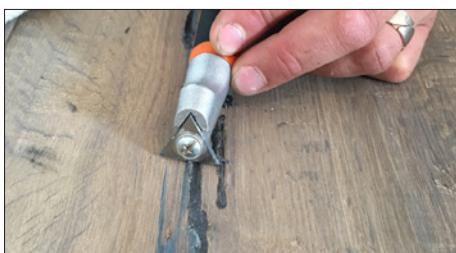
2 Komponenten Leim Loctite in Loch pressen.



Mit Gewicht für ca. 2-5 Minuten beschweren.



Riss mit Hartwachs ausfüllen.



Überstehenden Hartwachs mit entsprechendem Werkzeug entfernen.



Mit Pad reparierte Stelle nachbearbeiten und je nach dem mit Pflegeöl resp. Pflegepaste nachbehandeln.